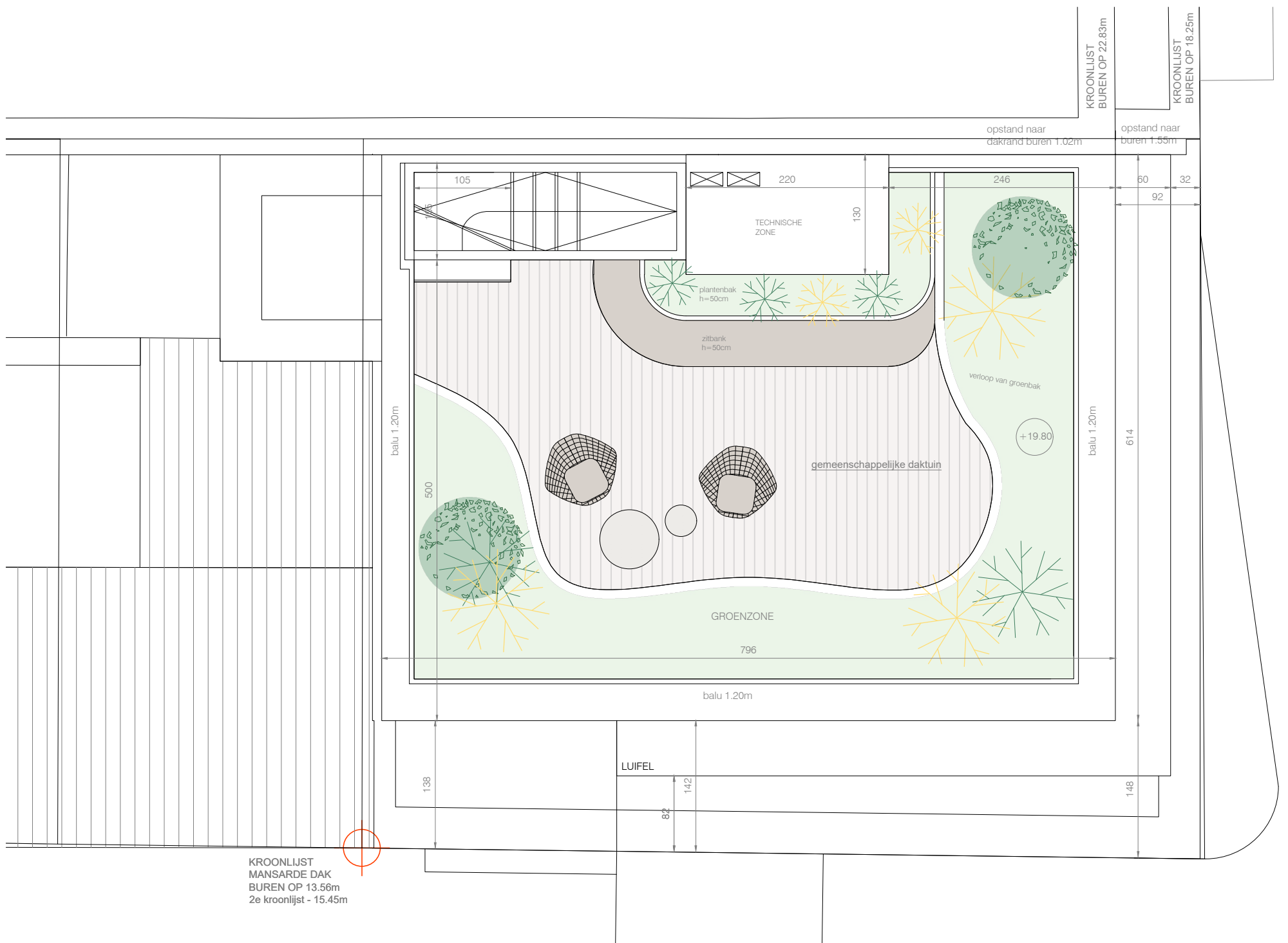
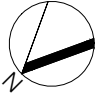


Deze plannen geven een indruk en zijn onder voorbehoud van wijzigingen van indeling, input stabiliteitsingenieur, uitvoeringsdetails en materialen. Maten zijn indicatief. Meubels en inrichting illustratief en niet inbegrepen. Voor gedetailleerde info over afwerking en plaatsing technieken raadpleeg de algemene voorwaarden.



RESIDENTIE

## Residentie Mayfair

4de verdiep  
Brusselstraat 04.01 - Duplex  
Terras oppervlakte - 16,06m<sup>2</sup>



**bouwheer**  
OBC - Armo Construct  
059/40 40 30  
obc@caenen.be  
www.ostendbuildingcaenen.be



**verkoop**  
059/40 40 30  
oostende@caenen.be  
www.caenen.be



**architect**  
059/32 25 90  
info@alar.be  
www.alar.be